

LEGENDA MÍSTNOSTÍ:

ozn.	účel
0.01	SCHODIŠTĚ, CHODBA
0.02	PŘEDSÍŇ
0.03	SATNA
0.04	SATNA
0.05	WC
0.06	SPRCHA
0.07	SKLEP
0.08	SKLEP
0.09	SKLEP
0.10	SKLEP
0.11	SKLEP
0.12	TECHNICKÁ MÍSTNOST
0.13	TECHNICKÁ MÍSTNOST

LEGENDA:

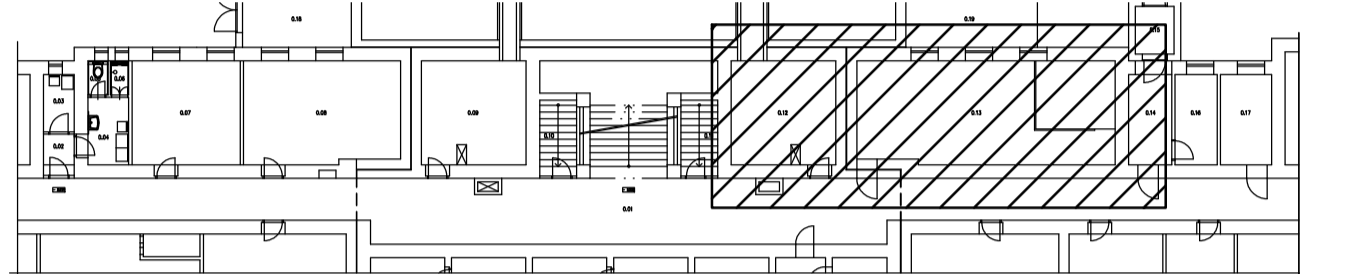
Vzduchotechnická jednotka v parapetním provedení pro průtok vzduchu $V=5960\text{ m}^3/\text{h}$, s protiproudým rekuperačním výměníkem o výkonu 7 kW s účinností $95,2\%$.
Jednotka bude opatřena uzavíracími klapkami na hrdech E1 a I1, filtrem třídy ePM1 55% (F7) na přívodu venkovního vzduchu a filtrem třídy Coarse 90% (G4) na odvodu vnitřního vzduchu a na každém hrdele pružnou manžetou. Regulací modul s dotykovým ovladačem budou umístěny na stěně u jednotky. Jednotka bude objednána s revizními dveřmi bez pantů.

TH5 Jádrový tlumič hluku do potrubí $600\times500\times1000\text{ mm}$ ($\$/\text{v}/\text{dl.}$), průtok vzduchu $5960\text{ m}^3/\text{h}$, tlaková ztráta 51 Pa , 3x jádro $200\times500\times1000\text{ mm}$, hluk před tlumičem 61 dB , hluk za tlumičem 41 dB
TH6 Jádrový tlumič hluku do potrubí $600\times600\times1500\text{ mm}$ ($\$/\text{v}/\text{dl.}$), průtok vzduchu $5960\text{ m}^3/\text{h}$, tlaková ztráta 47 Pa , 4x jádro $300\times300\times1500\text{ mm}$, hluk před tlumičem 87 dB , hluk za tlumičem 55 dB
TH7 Jádrový tlumič hluku do potrubí $600\times500\times1000\text{ mm}$ ($\$/\text{v}/\text{dl.}$), průtok vzduchu $5960\text{ m}^3/\text{h}$, tlaková ztráta 58 a , 3x jádro $200\times500\times1000\text{ mm}$, hluk před tlumičem 64 dB hluk za tlumičem 41 dB
TH8 Jádrový tlumič hluku do potrubí $600\times600\times1500\text{ mm}$ ($\$/\text{v}/\text{dl.}$), průtok vzduchu $5960\text{ m}^3/\text{h}$, tlaková ztráta 35 Pa , 4x jádro $300\times300\times1500\text{ mm}$, hluk před tlumičem 87 dB , hluk za tlumičem 58 dB

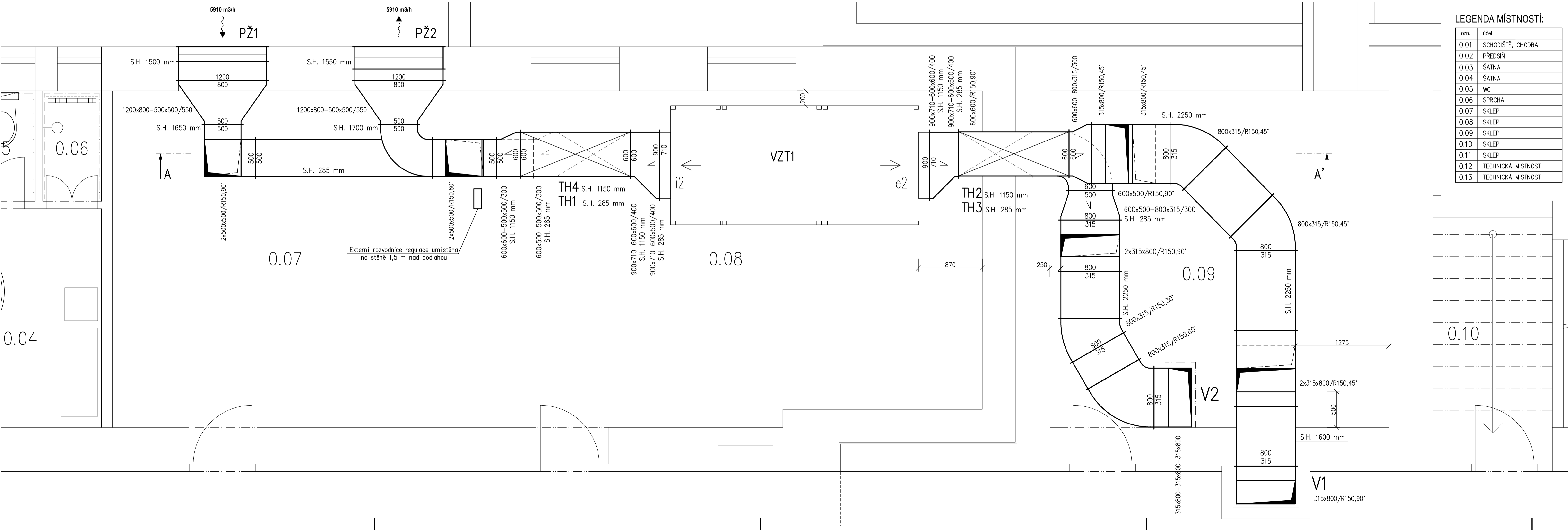
PŽ3 Protihluková žaluzie $1200\times800\times200\text{ mm}$ ($\$/\text{v}/\text{hl.}$), tlaková ztráta 18 Pa , hluk před žaluzií 41 dB , akustický tlak 1 m od žaluzie 45 dB
PŽ4 Protihluková žaluzie $1200\times800\times300\text{ mm}$ ($\$/\text{v}/\text{hl.}$), tlaková ztráta 18 Pa , hluk před žaluzií 58 dB , akustický tlak 1 m od žaluzie 53 dB

Čtyřhranné potrubí z ocelového pozinkovaného plechu těsnosti C
- Přívodní potrubí venkovního vzduchu do VZT jednotky bude opatřeno nenásávkovou PE izolací tl. 50 mm .

UPOZORNĚNÍ: Vzduchotechnika nebude objednána dřív, než budou vybourány prostory a odkryty stropní věnce!
Montáž stoupačky V3 koordinovat s výstavbou šachty.
Na potrubí sání venkovního vzduchu bude osazen detektor kouře v potrubí k automatickému vypnutí vzduchotechnické jednotky (součást dodávky VZT jednotky).



Vypracoval Jon Balihar	Kontroloval Ondřej Balihar	TZB KOMPLET s.r.o. Novoměstská 960, 537 01 Chrudim IČO 288 08 568, www.projekty-chrudim.cz tel.: 602 351 486, tzbkomplet@chrudim.cz
Investor Pardubický kraj, Komenského nám. 125, 532 11 Pardubice IČ: 70892822	formát 5xA4	
Ákce DM A ŠJ PARDUBICE REKONSTRUKCE SOCIÁLNÍHO ZAŘÍZENÍ GORKÉHO 350, PARDUBICE–ZELENÉ PŘEDMĚSTÍ	datum 01/2024	
	čtel DPS	
	měřítko 1:25	
Obsah výkresu VZDUCHOTECHNIKA – PŮDORYS 1.PP – PRÁVÁ STRANA	časť vzduchotechnika technika prostředí staveb	č. výkresu D.1.4.2.b.–VZT2



LEGENDA MÍSTNOSTÍ:

ozn.	účel
0.01	SCHODIŠTĚ, CHODBA
0.02	PŘEDSÍŇ
0.03	SATNA
0.04	SATNA
0.05	WC
0.06	SPRCHA
0.07	SKLEP
0.08	SKLEP
0.09	SKLEP
0.10	SKLEP
0.11	SKLEP
0.12	TECHNICKÁ MÍSTNOST
0.13	TECHNICKÁ MÍSTNOST

LEGENDA:

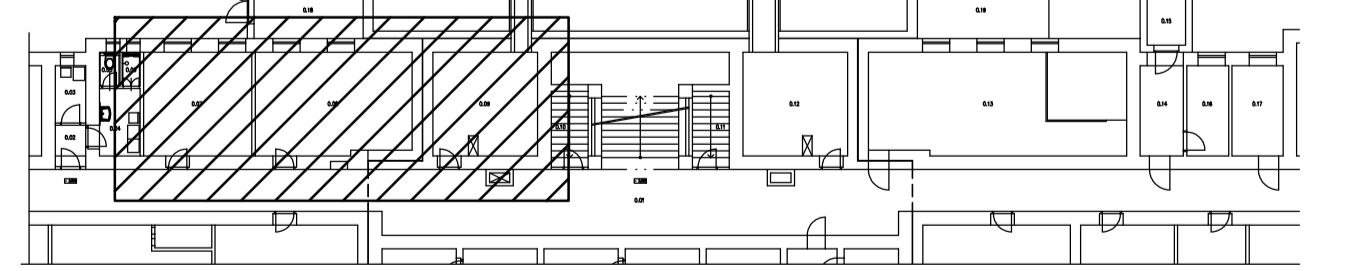
Vzduchotechnická jednotka v parapetním provedení pro průtok vzduchu $V=5910\text{ m}^3/\text{h}$, s protiproudým rekuperačním výměníkem o výkonu $66,2\text{ kW}$ s účinností $95,2\%$.
Jednotka bude opatřena uzavíracími klapkami na hrdech E1 a I1, filtrem třídy ePM1 55% (F7) na přívodu venkovního vzduchu a filtrem třídy Coarse 90% (G4) na odvodu vnitřního vzduchu a na každém hrdele pružnou manžetou. Regulací modul s dotykovým ovladačem budou umístěny na stěně u jednotky. Jednotka bude objednána s revizními dveřmi bez pantů.

TH1 Jádrový tlumič hluku do potrubí $600\times500\times1000\text{ mm}$ ($\$/\text{v}/\text{dl.}$), průtok vzduchu $5910\text{ m}^3/\text{h}$, tlaková ztráta 57 Pa , 3x jádro $200\times500\times1000\text{ mm}$, hluk před tlumičem 61 dB , hluk za tlumičem 41 dB
TH2 Jádrový tlumič hluku do potrubí $600\times600\times1500\text{ mm}$ ($\$/\text{v}/\text{dl.}$), průtok vzduchu $5910\text{ m}^3/\text{h}$, tlaková ztráta 47 Pa , 4x jádro $300\times300\times1500\text{ mm}$, hluk před tlumičem 87 dB , hluk za tlumičem 54 dB
TH3 Jádrový tlumič hluku do potrubí $600\times500\times1000\text{ mm}$ ($\$/\text{v}/\text{dl.}$), průtok vzduchu $5910\text{ m}^3/\text{h}$, tlaková ztráta 57 Pa , 3x jádro $200\times500\times1000\text{ mm}$, hluk před tlumičem 64 dB , hluk za tlumičem 41 dB
TH4 Jádrový tlumič hluku do potrubí $600\times600\times1500\text{ mm}$ ($\$/\text{v}/\text{dl.}$), průtok vzduchu $5910\text{ m}^3/\text{h}$, tlaková ztráta 34 Pa , 4x jádro $300\times300\times1500\text{ mm}$, hluk před tlumičem 87 dB , hluk za tlumičem 58 dB

PŽ1 Protihluková žaluzie $1200\times800\times200\text{ mm}$ ($\$/\text{v}/\text{hl.}$), tlaková ztráta 20 Pa , hluk před žaluzií 41 dB , akustický tlak 1 m od žaluzie 46 dB
PŽ2 Protihluková žaluzie $1200\times800\times300\text{ mm}$ ($\$/\text{v}/\text{hl.}$), tlaková ztráta 18 Pa , hluk před žaluzií 58 dB , akustický tlak 1 m od žaluzie 52 dB

Čtyřhranné potrubí z ocelového pozinkovaného plechu těsnosti C
- Přívodní potrubí venkovního vzduchu do VZT jednotky bude opatřeno nenásávkovou PE izolací tl. 50 mm .

UPOZORNĚNÍ: Vzduchotechnika nebude objednána dřív, než budou vybourány prostory a odkryty stropní věnce!
Montáž stoupačky V1 koordinovat s výstavbou šachty.
Na potrubí sání venkovního vzduchu bude osazen detektor kouře v potrubí k automatickému vypnutí vzduchotechnické jednotky (součást dodávky VZT jednotky).



Vypracoval Jon Balihar	Kontroloval Ondřej Balihar	TZB KOMPLET s.r.o. Novoměstská 960, 537 01 Chrudim IČO 288 08 568, www.projekty-chrudim.cz tel.: 602 351 486, tzbkomplet@chrudim.cz
Investor Pardubický kraj, Komenského nám. 125, 532 11 Pardubice IČ: 70892822	formát 5xA4	
Ákce DM A ŠJ PARDUBICE REKONSTRUKCE SOCIÁLNÍHO ZAŘÍZENÍ GORKÉHO 350, PARDUBICE–ZELENÉ PŘEDMĚSTÍ	datum 01/2024	
	čtel DPS	
	měřítko 1:25	
Obsah výkresu VZDUCHOTECHNIKA – PŮDORYS 1.PP – LEVÁ STRANA	časť vzduchotechnika technika prostředí staveb	č. výkresu D.1.4.2.b.–VZT1